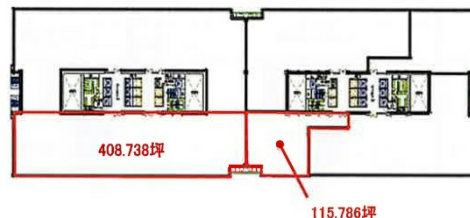


芝パークビルA館 6階408.73坪

東京都港区芝公園2-4-1



6F 平面図



物件MAP



賃貸条件	
月額賃料	相談
坪数	408.73坪
坪単価	相談
共益費	2,043,650円
礼金	無し
敷金（保証金）	相談
階数	6階（居抜き）
入居可能日	即日

ビル情報	
所在地	東京都港区芝公園2-4-1
最寄り駅	都営三田線 芝公園駅 徒歩3分 都営大江戸線 大門駅 徒歩3分 JR山手線 浜松町駅 徒歩7分 都営三田線 御成門駅 徒歩7分
エリア	新橋・虎ノ門・浜松町エリア
竣工	1982年7月
耐震	新耐震基準相当
階数	地上14階 地下1階
用途	事務所
構造	SRC造

設備情報	
エレベーター	12基
空調	
OAフロア	OAフロア
基準階天井高	2,680mm
光ファイバー	有り
トイレ	男女別・室外
セキュリティ	有り
駐車場	有り



事務所移転の簡単検索サイト

Quick Service

クイックサービス

芝パークビルA館 6階408.73坪 東京都港区芝公園2-4-1

新橋・虎ノ門・浜松町エリア（ビルID：0004083）の賃貸オフィス

貸事務所・レンタルオフィス・オフィス移転ならQuickService

物件詳細はこちらから

0120-55-2620

【受付時間】平日9:30~18:30

