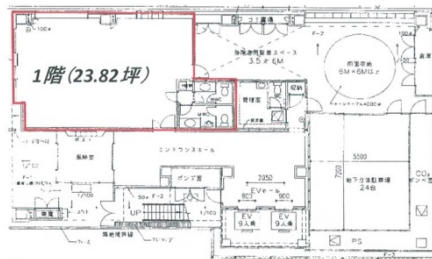


# 芝公園リッジビル 1階23.82坪

東京都港区芝公園1-8-21



## 物件MAP



賃貸条件	
月額賃料	相談
坪数	23.82坪
坪単価	相談
共益費	83,370円
礼金	無し
敷金（保証金）	12ヶ月
階数	1階（申込有）
入居可能日	即日

ビル情報	
所在地	東京都港区芝公園1-8-21
最寄り駅	都営三田線 御成門駅 徒歩4分 都営浅草線 大門駅 徒歩5分 都営三田線 芝公園駅 徒歩5分 JR山手線 浜松町駅 徒歩8分
エリア	新橋・虎ノ門・浜松町エリア
竣工	1994年9月
耐震	新耐震基準
階数	地上9階 地下1階
用途	事務所
構造	S造

設備情報	
エレベーター	2基
空調	個別空調
OAフロア	OAフロア
基準階天井高	2,600mm
光ファイバー	有り
トイレ	男女別・室外
セキュリティ	有り
駐車場	有り



事務所移転の簡単検索サイト

Quick Service

クイックサービス

芝公園リッジビル 1階23.82坪 東京都港区芝公園1-8-21

新橋・虎ノ門・浜松町エリア（ビルID：0004065）の賃貸オフィス

貸事務所・レンタルオフィス・オフィス移転ならQuickService

物件詳細はこちらから

0120-55-2620

【受付時間】平日9:30~18:30

