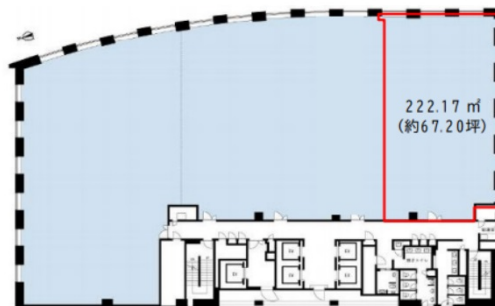


# KDX浜松町プレイス 7階67.2坪

東京都港区芝公園1-7-6



## 物件MAP



| 賃貸条件   |  |
|--------|--|
| 坪数     | 67.2坪  |
| 階数     | 7階 (C成約予定)   |
| 入居可能日  | 2024年6月  |
| ビル情報   |  |
| 所在地    | 東京都港区芝公園1-7-6  |
| 最寄り駅   | 都営浅草線 大門駅 徒歩3分<br>都営大江戸線 大門駅 徒歩3分<br>都営三田線 御成門駅 徒歩4分<br>JR京浜東北線 浜松町駅 徒歩7分<br>JR山手線 浜松町駅 徒歩7分 |
| エリア    | 新橋・虎ノ門・浜松町エリア  |
| 竣工     | 2015年2月  |
| 耐震     | 新耐震基準  |
| 階数     | 地上10階 地下1階   |
| 用途     | 事務所  |
| 構造     | S造   |
| 設備情報   |  |
| エレベーター | 5基   |
| 空調     | 個別空調   |
| OAフロア  | OAフロア  |
| 基準階天井高 | 2,800mm  |
| 光ファイバー | 有り   |
| トイレ    | 男女別・室外   |
| セキュリティ | 有り   |
| 駐車場    | 有り   |



事務所移転の簡単検索サイト

**KDX浜松町プレイス 7階67.2坪** 東京都港区芝公園1-7-6

新橋・虎ノ門・浜松町エリア (ビルID: 0004062) の賃貸オフィス

貸事務所・レンタルオフィス・オフィス移転なら**QuickService**

物件詳細はこちらから

 **0120-55-2620**

【受付時間】平日9:30~18:30

