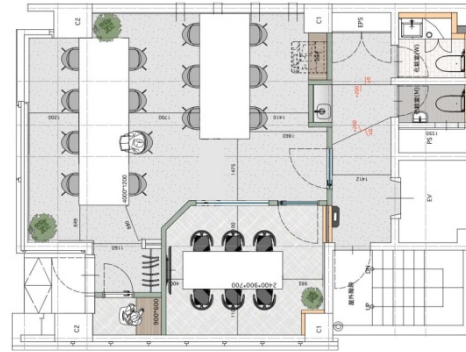


JP-BASE芝公園 4階21.07坪

東京都港区芝公園1-3-5



物件MAP



賃貸条件	
坪数	21.07坪
階数	4階 (セットアップ)
入居可能日	
ビル情報	
所在地	東京都港区芝公園1-3-5
最寄り駅	都営三田線 御成門駅 徒歩2分 都営浅草線 大門駅 徒歩6分 都営大江戸線 大門駅 徒歩6分 JR山手線 浜松町駅 徒歩10分
エリア	新橋・虎ノ門・浜松町エリア
竣工	1990年7月
耐震	新耐震基準
階数	地上6階
用途	事務所
構造	S造
設備情報	
エレベーター	1基
空調	個別空調
OAフロア	その他
基準階天井高	
光ファイバー	有り
トイレ	男女別・室内
セキュリティ	有り
駐車場	無し