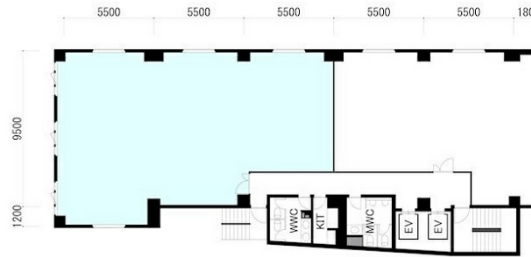


ハリファックス芝ビル 3階55.5坪

東京都港区芝公園1-3-10



物件MAP



賃貸条件	
月額賃料	888,000円（税別）
坪数	55.5坪
坪単価	16,000円（税別）
共益費	222,000円
礼金	無し
敷金（保証金）	12ヶ月
階数	3階（A）
入居可能日	相談

ビル情報	
所在地	東京都港区芝公園1-3-10
最寄り駅	都営三田線 御成門駅 徒歩2分 都営浅草線 大門駅 徒歩5分 都営大江戸線 大門駅 徒歩5分 JR山手線 浜松町駅 徒歩8分 JR京浜東北線 浜松町駅 徒歩8分
エリア	新橋・虎ノ門・浜松町エリア
竣工	1981年3月
耐震	旧耐震基準
階数	地上7階 地下1階
用途	事務所
構造	SRC造

設備情報	
エレベーター	2基
空調	個別空調
OAフロア	
基準階天井高	
光ファイバー	無し
トイレ	男女別・室外
セキュリティ	有り
駐車場	有り



事務所移転の簡単検索サイト

Quick Service

クイックサービス

ハリファックス芝ビル 3階55.5坪 東京都港区芝公園1-3-10

新橋・虎ノ門・浜松町エリア（ビルID：0004047）の賃貸オフィス

貸事務所・レンタルオフィス・オフィス移転ならQuickService

物件詳細はこちらから



0120-55-2620

【受付時間】平日9:30～18:30

