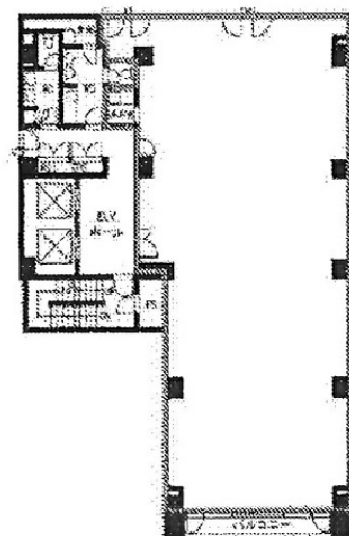


ランドマーク芝公園 5階57.22坪

東京都港区芝公園1-2-6



物件MAP



賃貸条件	
月額賃料	1,144,400円（税別）
坪数	57.22坪
坪単価	20,000円（税別）
共益費	賃料に含む
礼金	無し
敷金（保証金）	10ヶ月
階数	5階
入居可能日	相談

ビル情報	
所在地	東京都港区芝公園1-2-6
最寄り駅	都営三田線 御成門駅 徒歩2分
エリア	新橋・虎ノ門・浜松町エリア
竣工	1987年9月
耐震	新耐震基準
階数	地上8階
用途	事務所
構造	SRC造

設備情報	
エレベーター	1基
空調	個別空調
OAフロア	OAフロア
基準階天井高	
光ファイバー	有り
トイレ	男女別・室内
セキュリティ	有り
駐車場	有り



事務所移転の簡単検索サイト

Quick Service

クイックサービス

ランドマーク芝公園 5階57.22坪 東京都港区芝公園1-2-6

新橋・虎ノ門・浜松町エリア（ビルID：0004043）の賃貸オフィス

貸事務所・レンタルオフィス・オフィス移転なら**QuickService**

物件詳細はこちらから



0120-55-2620

【受付時間】平日9:30～18:30

