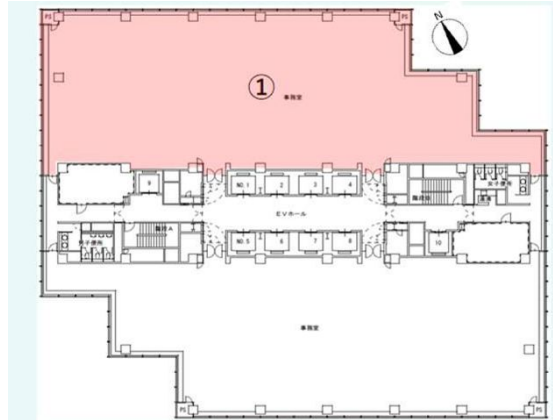


芝浦スクエアビル 16階216.18坪

東京都港区芝浦4-9-25



物件MAP



賃貸条件	
坪数	216.18坪
階数	16階
入居可能日	
ビル情報	
所在地	東京都港区芝浦4-9-25
最寄り駅	JR山手線 田町駅 徒歩9分 JR京浜東北線 田町駅 徒歩9分 神鉄三田線 三田駅 徒歩10分 都営浅草線 三田駅 徒歩10分
エリア	品川・田町・お台場エリア
竣工	1989年3月
耐震	新耐震基準
階数	地上21階 地下3階
用途	事務所
構造	S造
設備情報	
エレベーター	11基
空調	セントラル空調
OAフロア	
基準階天井高	2,560mm
光ファイバー	有り
トイレ	男女別・室外
セキュリティ	有り
駐車場	有り