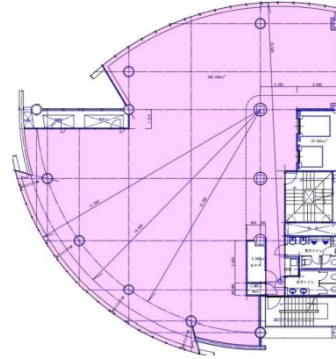


芝浦NAビル 5階105.34坪

東京都港区芝浦4-17-3



物件MAP



賃貸条件	
月額賃料	1,896,120円 (税別)
坪数	105.34坪
坪単価	18,000円 (税別)
共益費	賃料に含む
礼金	無し
敷金 (保証金)	8ヶ月
階数	5階
入居可能日	即日

ビル情報	
所在地	東京都港区芝浦4-17-3
最寄り駅	都営浅草線 泉岳寺駅 徒歩8分 JR山手線 田町駅 徒歩13分 JR山手線 品川駅 徒歩14分
エリア	品川・田町・お台場エリア
竣工	1992年10月
耐震	新耐震基準
階数	地上7階 地下1階
用途	事務所
構造	SRC造

設備情報	
エレベーター	2基
空調	個別空調
OAフロア	OAフロア
基準階天井高	2,900mm
光ファイバー	有り
トイレ	男女別・室外
セキュリティ	有り
駐車場	有り