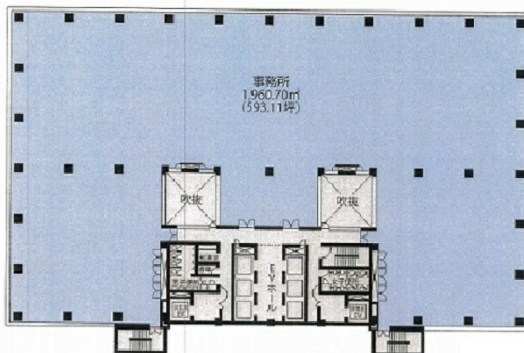


MS芝浦ビル 5階296.55坪

東京都港区芝浦4-13-23



物件MAP



賃貸条件	
月額賃料	相談
坪数	296.55坪
坪単価	相談
共益費	無し
礼金	無し
敷金（保証金）	12ヶ月
階数	5階
入居可能日	2024年7月

ビル情報	
所在地	東京都港区芝浦4-13-23
最寄り駅	JR山手線 田町駅 徒歩8分 都営三田線 三田駅 徒歩9分
エリア	品川・田町・お台場エリア
竣工	1988年2月
耐震	新耐震基準
階数	地上13階 地下1階
用途	事務所
構造	S造、一部SRC造

設備情報	
エレベーター	8基
空調	セントラル空調
OAフロア	
基準階天井高	2,600mm
光ファイバー	有り
トイレ	男女別・室外
セキュリティ	無し
駐車場	有り



事務所移転の簡単検索サイト

MS芝浦ビル 5階296.55坪 東京都港区芝浦4-13-23

品川・田町・お台場エリア（ビルID：0004014）の賃貸オフィス

貸事務所・レンタルオフィス・オフィス移転なら**QuickService**

物件詳細はこちらから

 **0120-55-2620**

【受付時間】平日9:30~18:30

