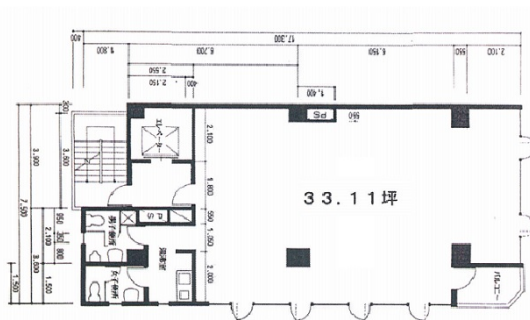


# 芝浦TMビル 5階33.11坪

東京都港区芝浦4-12-44



## 物件MAP



賃貸条件	
月額賃料	297,990円 (税別)
坪数	33.11坪
坪単価	9,000円 (税別)
共益費	99,330円
礼金	無し
敷金 (保証金)	10ヶ月
階数	5階
入居可能日	即日

ビル情報	
所在地	東京都港区芝浦4-12-44
最寄り駅	JR山手線 田町駅 徒歩8分 都営浅草線 泉岳寺駅 徒歩10分 都営三田線 三田駅 徒歩10分 ゆりかもめ 芝浦ふ頭駅 徒歩12分
エリア	品川・田町・お台場エリア
竣工	1987年1月
耐震	新耐震基準
階数	地上7階 地上1階
用途	事務所
構造	SRC造

設備情報	
エレベーター	1基
空調	個別空調
OAフロア	その他
基準階天井高	2,360mm
光ファイバー	有り
トイレ	男女別・室外
セキュリティ	有り
駐車場	無し