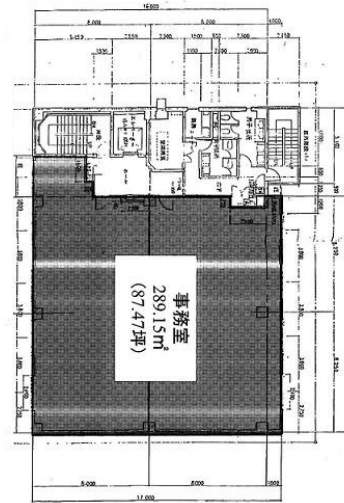


# シグマビル 6階87.46坪

東京都港区芝浦3-7-12



物件MAP



賃貸条件	
坪数	87.46坪
階数	6階
入居可能日	
ビル情報	
所在地	東京都港区芝浦3-7-12
最寄り駅	JR山手線 田町駅 徒歩3分 JR京浜東北線 田町駅 徒歩3分 都営三田線 三田駅 徒歩6分 都営浅草線 三田駅 徒歩6分
エリア	品川・田町・お台場エリア
竣工	1990年3月
耐震	新耐震基準
階数	地上6階 地下1階
用途	事務所
構造	RC造
設備情報	
エレベーター	1基
空調	セントラル空調
OAフロア	OAフロア
基準階天井高	2,550mm
光ファイバー	有り
トイレ	男女別・室外
セキュリティ	有り
駐車場	有り



事務所移転の簡単検索サイト

Quick Service

クイックサービス

シグマビル 6階87.46坪 東京都港区芝浦3-7-12

品川・田町・お台場エリア (ビルID: 0003998) の賃貸オフィス

貸事務所・レンタルオフィス・オフィス移転ならQuickService

物件詳細はこちらから

0120-55-2620

【受付時間】平日9:30~18:30

