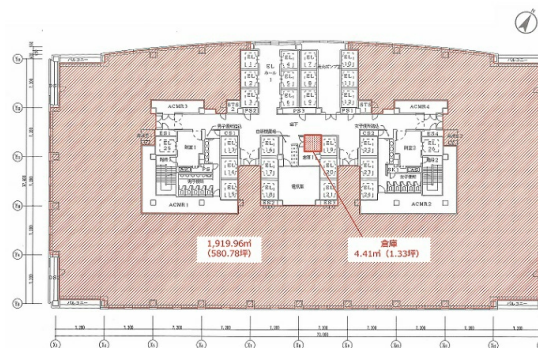


# グランパークタワー 10階580.78坪

東京都港区芝浦3-4-1



## 物件MAP



賃貸条件	
坪数	580.78坪
階数	10階
入居可能日	

ビル情報	
所在地	東京都港区芝浦3-4-1
最寄り駅	JR山手線 田町駅 徒歩5分 JR京浜東北線 田町駅 徒歩5分 都営浅草線 三田駅 徒歩7分 都営三田線 三田駅 徒歩7分
エリア	品川・田町・お台場エリア
竣工	1996年10月
耐震	新耐震基準
階数	地上34階 地下4階
用途	事務所
構造	S造、一部RC造

設備情報	
エレベーター	26基
空調	セントラル空調
OAフロア	OAフロア
基準階天井高	2,700mm
光ファイバー	有り
トイレ	男女別・室外
セキュリティ	有り
駐車場	有り



事務所移転の簡単検索サイト

グランパークタワー 10階580.78坪 東京都港区芝浦3-4-1

品川・田町・お台場エリア (ビルID: 0003992) の賃貸オフィス

貸事務所・レンタルオフィス・オフィス移転ならQuickService

物件詳細はこちらから

 0120-55-2620

【受付時間】平日9:30~18:30

