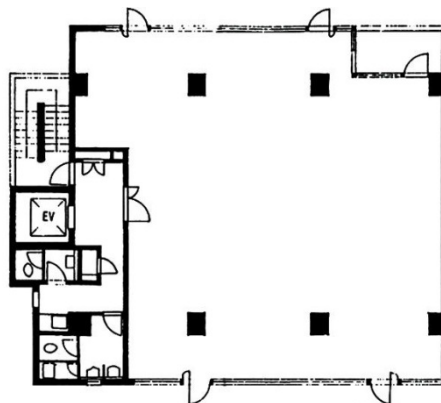


オー・アイ・芝浦 4階53.42坪

東京都港区芝浦3-19-19



物件MAP



賃貸条件	
坪数	53.42坪
階数	4階
入居可能日	
ビル情報	
所在地	東京都港区芝浦3-19-19
最寄り駅	JR山手線 田町駅 徒歩7分 都営三田線 三田駅 徒歩8分 都営浅草線 三田駅 徒歩8分
エリア	品川・田町・お台場エリア
竣工	1987年5月
耐震	新耐震基準
階数	地上8階
用途	事務所
構造	S造
設備情報	
エレベーター	1基
空調	個別空調
OAフロア	OAフロア
基準階天井高	
光ファイバー	有り
トイレ	男女別・室外
セキュリティ	有り
駐車場	有り