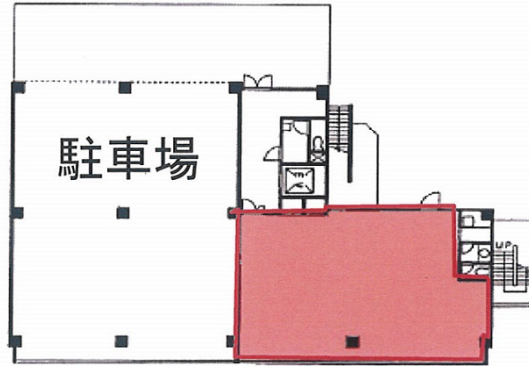


# ユニベル田町ビル 1階31.59坪

東京都港区芝浦2-14-5



## 物件MAP



賃貸条件	
月額賃料	相談
坪数	31.59坪
坪単価	相談
共益費	賃料に含む
礼金	無し
敷金（保証金）	10ヶ月
階数	1階
入居可能日	2024年4月

ビル情報	
所在地	東京都港区芝浦2-14-5
最寄り駅	JR山手線 田町駅 徒歩7分 JR京浜東北線 田町駅 徒歩7分
エリア	品川・田町・お台場エリア
竣工	1989年9月
耐震	新耐震基準
階数	地上7階
用途	事務所
構造	SRC造

設備情報	
エレベーター	1基
空調	個別空調
OAフロア	OAフロア
基準階天井高	2,500mm
光ファイバー	有り
トイレ	男女別・室外
セキュリティ	有り
駐車場	有り



事務所移転の簡単検索サイト

**Quick Service**

クイックサービス

ユニベル田町ビル 1階31.59坪 東京都港区芝浦2-14-5

品川・田町・お台場エリア（ビルID：0003938）の賃貸オフィス

貸事務所・レンタルオフィス・オフィス移転なら**QuickService**

物件詳細はこちらから

 **0120-55-2620**

【受付時間】平日9:30~18:30

