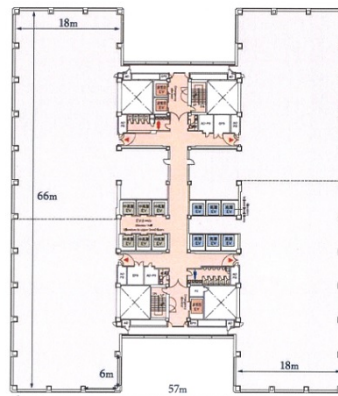


浜松町ビルディング 15階380.71坪

東京都港区芝浦1-1-1



物件MAP



賃貸条件	
坪数	380.71坪
階数	15階 (AB)
入居可能日	
ビル情報	
所在地	東京都港区芝浦1-1-1
最寄り駅	JR山手線 浜松町駅 徒歩5分 都営大江戸線 大門駅 徒歩5分 都営浅草線 大門駅 徒歩5分 ゆりかもめ 竹芝駅 徒歩6分 ゆりかもめ 日の出駅 徒歩6分
エリア	品川・田町・お台場エリア
竣工	1984年3月
耐震	耐震補強済
階数	地上40階 地下3階
用途	事務所
構造	S造
設備情報	
エレベーター	28基
空調	セントラル空調
OAフロア	OAフロア
基準階天井高	2,500mm
光ファイバー	無し
トイレ	男女別・室外
セキュリティ	無し
駐車場	有り



事務所移転の簡単検索サイト

浜松町ビルディング 15階380.71坪 東京都港区芝浦1-1-1

品川・田町・お台場エリア (ビルID: 0003911) の賃貸オフィス

貸事務所・レンタルオフィス・オフィス移転ならQuickService

物件詳細はこちらから

 0120-55-2620

【受付時間】平日9:30~18:30

