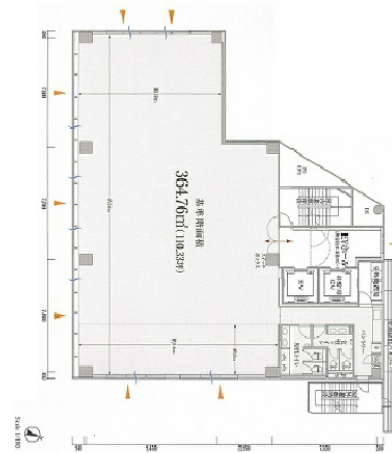


# PMO田町 10階110.54坪

東京都港区芝5-31-17



## 物件MAP



| 賃貸条件   |  |
|--------|--|
| 坪数     | 110.54坪  |
| 階数     | 10階  |
| 入居可能日  |  |
| ビル情報   |  |
| 所在地    | 東京都港区芝5-31-17                                      |
| 最寄り駅   | 都営三田線 三田駅 徒歩1分<br>JR山手線 田町駅 徒歩2分<br>都営三田線 三田駅 徒歩3分 |
| エリア    | 品川・田町・お台場エリア                                       |
| 竣工     | 2014年2月  |
| 耐震     | 新耐震基準  |
| 階数     | 地上12階 地下1階   |
| 用途     | 事務所  |
| 構造     | S造、一部SRC造  |
| 設備情報   |  |
| エレベーター | 2基   |
| 空調     | 個別空調   |
| OAフロア  | OAフロア  |
| 基準階天井高 | 2,800mm  |
| 光ファイバー | 有り   |
| トイレ    | 男女別・室外   |
| セキュリティ | 有り   |
| 駐車場    | 有り   |