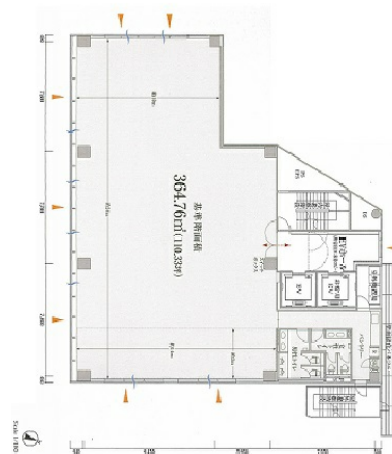


PMO田町 3階110.54坪

東京都港区芝5-31-17



物件MAP



賃貸条件	
月額賃料	相談
坪数	110.54坪
坪単価	相談
共益費	相談
礼金	無し
敷金（保証金）	相談
階数	3階（申込有）
入居可能日	2024年9月

ビル情報	
所在地	東京都港区芝5-31-17
最寄り駅	都営三田線 三田駅 徒歩1分 JR山手線 田町駅 徒歩2分 都営三田線 三田駅 徒歩3分
エリア	品川・田町・お台場エリア
竣工	2014年2月
耐震	新耐震基準
階数	地上12階 地下1階
用途	事務所
構造	S造、一部SRC造

設備情報	
エレベーター	2基
空調	個別空調
OAフロア	OAフロア
基準階天井高	2,800mm
光ファイバー	有り
トイレ	男女別・室外
セキュリティ	有り
駐車場	有り



PMO田町 3階110.54坪 東京都港区芝5-31-17

品川・田町・お台場エリア（ビルID：0003891）の賃貸オフィス

貸事務所・レンタルオフィス・オフィス移転ならQuickService

物件詳細はこちらから

 0120-55-2620

【受付時間】平日9:30~18:30

