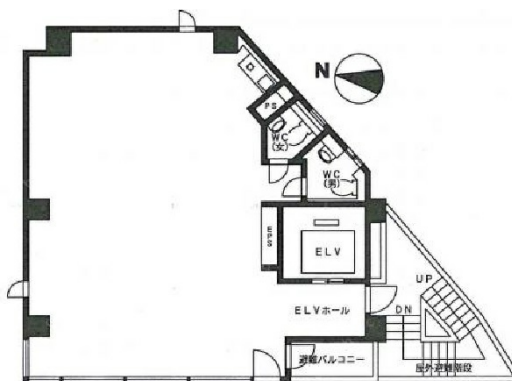


NBC三田ビル 3階22.96坪

東京都港区芝5-29-18



物件MAP



賃貸条件	
坪数	22.96坪
階数	3階
入居可能日	

ビル情報	
所在地	東京都港区芝5-29-18
最寄り駅	JR京浜東北線 田町駅 徒歩6分 JR山手線 田町駅 徒歩6分
エリア	品川・田町・お台場エリア
竣工	2007年1月
耐震	新耐震基準
階数	地上10階
用途	事務所
構造	S造

設備情報	
エレベーター	1基
空調	個別空調
OAフロア	OAフロア
基準階天井高	
光ファイバー	有り
トイレ	男女別・室内
セキュリティ	有り
駐車場	無し