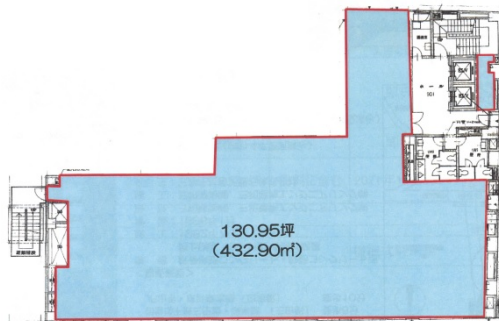


いちご三田ビル 9階130.95坪

東京都港区芝5-13-18



物件MAP



賃貸条件	
坪数	130.95坪
階数	9階
入居可能日	
ビル情報	
所在地	東京都港区芝5-13-18
最寄り駅	都営三田線 三田駅 徒歩6分 JR山手線 田町駅 徒歩8分 都営浅草線 三田駅 徒歩6分
エリア	品川・田町・お台場エリア
竣工	1982年8月
耐震	新耐震基準
階数	地上9階 地下1階
用途	事務所
構造	S造
設備情報	
エレベーター	3基
空調	個別空調
OAフロア	OAフロア
基準階天井高	2,500mm
光ファイバー	有り
トイレ	男女別・室外
セキュリティ	有り
駐車場	有り