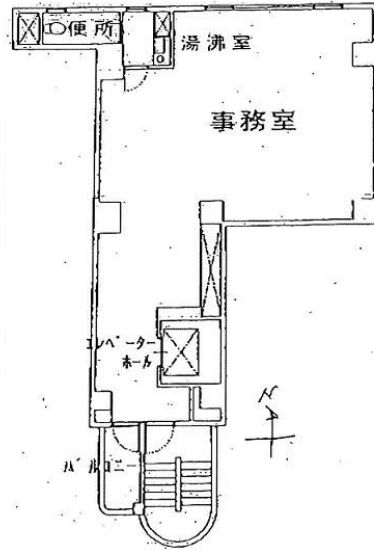


ザイマックス三田ビル 4階23.04坪

東京都港区芝5-13-11



物件MAP



賃貸条件	
坪数	23.04坪
階数	4階 (ハーフセットアップ)
入居可能日	

ビル情報	
所在地	東京都港区芝5-13-11
最寄り駅	都営三田線 三田駅 徒歩5分 JR山手線 田町駅 徒歩6分
エリア	品川・田町・お台場エリア
竣工	1991年6月
耐震	新耐震基準
階数	地上10階
用途	事務所
構造	S造

設備情報	
エレベーター	1基
空調	個別空調
OAフロア	OAフロア
基準階天井高	
光ファイバー	有り
トイレ	男女別・室内
セキュリティ	有り
駐車場	無し



事務所移転の簡単検索サイト

Quick Service

クイックサービス

ザイマックス三田ビル 4階23.04坪 東京都港区芝5-13-11

品川・田町・お台場エリア (ビルID: 0003848) の賃貸オフィス

貸事務所・レンタルオフィス・オフィス移転ならQuickService

物件詳細はこちらから

0120-55-2620

【受付時間】平日9:30~18:30

