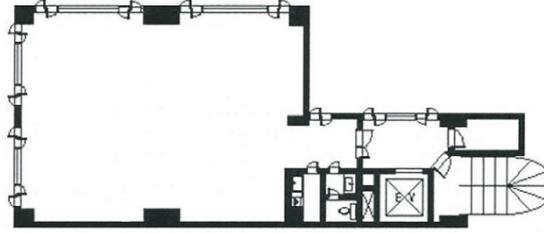


# KOWAビル 4階28.2坪

東京都港区芝5-1-12



## 物件MAP



賃貸条件	
月額賃料	282,000円 (税別)
坪数	28.2坪
坪単価	10,000円 (税別)
共益費	112,800円
礼金	無し
敷金 (保証金)	6ヶ月
階数	4階
入居可能日	即日

ビル情報	
所在地	東京都港区芝5-1-12
最寄り駅	都営三田線 三田駅 徒歩6分 JR山手線 田町駅 徒歩7分 都営大江戸線 赤羽橋駅 徒歩7分
エリア	品川・田町・お台場エリア
竣工	1988年12月
耐震	新耐震基準
階数	地上9階
用途	事務所
構造	SRC造

設備情報	
エレベーター	1基
空調	個別空調
OAフロア	タイルカーペット
基準階天井高	
光ファイバー	有り
トイレ	男女共用・室内
セキュリティ	有り
駐車場	無し



事務所移転の簡単検索サイト

**KOWAビル 4階28.2坪** 東京都港区芝5-1-12

品川・田町・お台場エリア (ビルID: 0003843) の賃貸オフィス

クイックサービス

貸事務所・レンタルオフィス・オフィス移転ならQuickService

物件詳細はこちらから

 **0120-55-2620**

【受付時間】平日9:30~18:30

