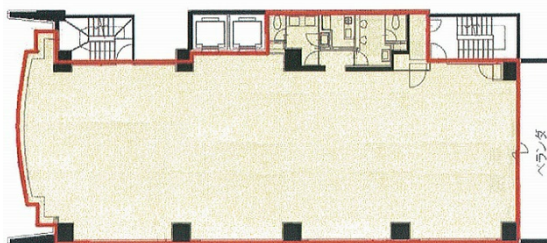


# オーキッドプレイス芝4丁目ビル 7階73.65坪

東京都港区芝4-9-1



## 物件MAP



賃貸条件	
坪数	73.65坪
階数	7階
入居可能日	
ビル情報	
所在地	東京都港区芝4-9-1
最寄り駅	都営浅草線 三田駅 徒歩4分 JR山手線 田町駅 徒歩7分 ゆりかもめ 日の出駅 徒歩8分 都営三田線 芝公園駅 徒歩9分
エリア	品川・田町・お台場エリア
竣工	1989年7月
耐震	新耐震基準
階数	地上10階
用途	事務所
構造	SRC造
設備情報	
エレベーター	2基
空調	個別空調
OAフロア	OAフロア
基準階天井高	2,400mm
光ファイバー	有り
トイレ	男女別・室内
セキュリティ	有り
駐車場	無し