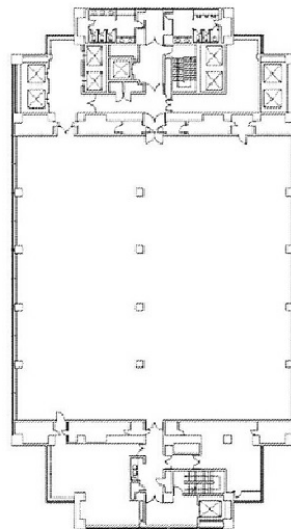


# 三田NNビル 17階354坪

東京都港区芝4-1-23



## 物件MAP



賃貸条件	
月額賃料	相談
坪数	354坪
坪単価	相談
共益費	相談
礼金	無し
敷金（保証金）	相談
階数	17階
入居可能日	即日

ビル情報	
所在地	東京都港区芝4-1-23
最寄り駅	都営三田線 三田駅 徒歩1分 都営浅草線 三田駅 徒歩3分 JR山手線 田町駅 徒歩5分 JR京浜東北線 田町駅 徒歩5分
エリア	品川・田町・お台場エリア
竣工	1995年5月
耐震	新耐震基準
階数	地上24階 地下3階
用途	事務所
構造	その他

設備情報	
エレベーター	6基
空調	個別空調
OAフロア	OAフロア
基準階天井高	2,600mm
光ファイバー	有り
トイレ	男女別・室外
セキュリティ	有り
駐車場	有り



事務所移転の簡単検索サイト

三田NNビル 17階354坪 東京都港区芝4-1-23

品川・田町・お台場エリア（ビルID：0003798）の賃貸オフィス

クイックサービス

貸事務所・レンタルオフィス・オフィス移転ならQuickService

物件詳細はこちらから



0120-55-2620

【受付時間】平日9:30~18:30

