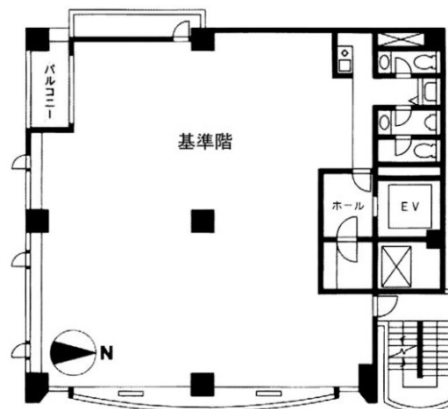


# 芝公園プラザビル 4階50.88坪

東京都港区芝3-6-9



## 物件MAP



賃貸条件	
月額賃料	1,119,360円 (税別)
坪数	50.88坪
坪単価	22,000円 (税別)
共益費	賃料に含む
礼金	1ヶ月
敷金 (保証金)	8ヶ月
階数	4階
入居可能日	2024年5月

ビル情報	
所在地	東京都港区芝3-6-9
最寄り駅	都営三田線 芝公園駅 徒歩1分
エリア	品川・田町・お台場エリア
竣工	1993年3月
耐震	新耐震基準
階数	地上9階 地下1階
用途	事務所
構造	SRC造

設備情報	
エレベーター	2基
空調	個別空調
OAフロア	OAフロア
基準階天井高	2,500mm
光ファイバー	有り
トイレ	男女別・室外
セキュリティ	有り
駐車場	有り



事務所移転の簡単検索サイト

芝公園プラザビル 4階50.88坪 東京都港区芝3-6-9

品川・田町・お台場エリア (ビルID: 0003787) の賃貸オフィス

クイックサービス

貸事務所・レンタルオフィス・オフィス移転ならQuickService

物件詳細はこちらから

 0120-55-2620

【受付時間】平日9:30~18:30

