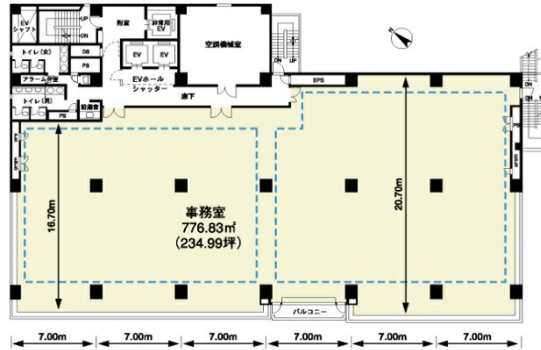


NBF芝公園ビル 7階109.78坪

東京都港区芝3-2-18



物件MAP



賃貸条件	
坪数	109.78坪
階数	7階 (701)
入居可能日	
ビル情報	
所在地	東京都港区芝3-2-18
最寄り駅	都営大江戸線 赤羽橋駅 徒歩3分 都営三田線 芝公園駅 徒歩5分 都営浅草線 三田駅 徒歩10分 都営三田線 三田駅 徒歩10分
エリア	品川・田町・お台場エリア
竣工	1990年8月
耐震	新耐震基準
階数	地上12階 地下2階
用途	事務所
構造	SRC造
設備情報	
エレベーター	2基
空調	個別空調
OAフロア	OAフロア
基準階天井高	2,600mm
光ファイバー	有り
トイレ	男女別・室外
セキュリティ	有り
駐車場	有り



事務所移転の簡単検索サイト

NBF芝公園ビル 7階109.78坪 東京都港区芝3-2-18

品川・田町・お台場エリア (ビルID: 0003757) の賃貸オフィス

クイックサービス

貸事務所・レンタルオフィス・オフィス移転なら**QuickService**

物件詳細はこちらから

 **0120-55-2620**

【受付時間】平日9:30~18:30

