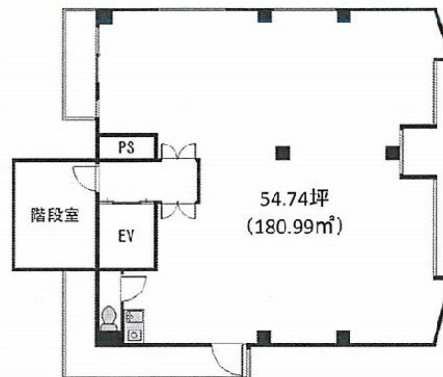


ジョイヴィレッジ芝公園 9階54.74坪

東京都港区芝3-15-5



物件MAP



賃貸条件	
坪数	54.74坪
階数	9階
入居可能日	
ビル情報	
所在地	東京都港区芝3-15-5
最寄り駅	都営大江戸線 赤羽橋駅 徒歩2分 都営三田線 芝公園駅 徒歩5分 都営三田線 三田駅 徒歩9分 東京メトロ南北線 麻布十番駅 徒歩10分
エリア	品川・田町・お台場エリア
竣工	2008年4月
耐震	新耐震基準
階数	地上12階 地上1階
用途	事務所
構造	S造
設備情報	
エレベーター	1基
空調	個別空調
OAフロア	OAフロア
基準階天井高	
光ファイバー	有り
トイレ	男女別・室外
セキュリティ	有り
駐車場	有り



事務所移転の簡単検索サイト

Quick Service

クイックサービス

ジョイヴィレッジ芝公園 9階54.74坪 東京都港区芝3-15-5

品川・田町・お台場エリア (ビルID: 0003741) の賃貸オフィス

貸事務所・レンタルオフィス・オフィス移転なら**QuickService**

物件詳細はこちらから



0120-55-2620

【受付時間】平日9:30~18:30

