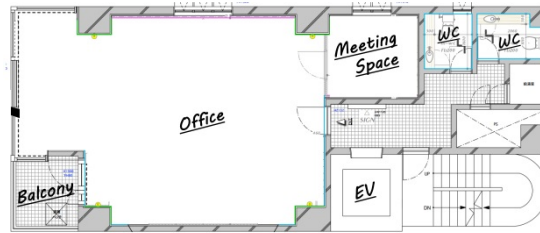


ヒキタカ芝公園ビル 3階24.64坪

東京都港区芝3-15-14



物件MAP



賃貸条件	
月額賃料	455,840円 (税別)
坪数	24.64坪
坪単価	18,500円 (税別)
共益費	賃料に含む
礼金	無し
敷金 (保証金)	4ヶ月
階数	3階
入居可能日	相談

ビル情報	
所在地	東京都港区芝3-15-14
最寄り駅	都営大江戸線 赤羽橋駅 徒歩3分 都営三田線 芝公園駅 徒歩6分 東京メトロ南北線 麻布十番駅 徒歩11分
エリア	品川・田町・お台場エリア
竣工	1988年12月
耐震	新耐震基準
階数	地上9階 地下1階
用途	事務所
構造	SRC造

設備情報	
エレベーター	1基
空調	個別空調
OAフロア	タイルカーペット
基準階天井高	2,540mm
光ファイバー	有り
トイレ	男女別・室内
セキュリティ	有り
駐車場	有り



事務所移転の簡単検索サイト ヒキタカ芝公園ビル 3階24.64坪 東京都港区芝3-15-14

品川・田町・お台場エリア (ビルID: 0003740) の賃貸オフィス

貸事務所・レンタルオフィス・オフィス移転ならQuickService

物件詳細はこちらから

 0120-55-2620

【受付時間】平日9:30~18:30

