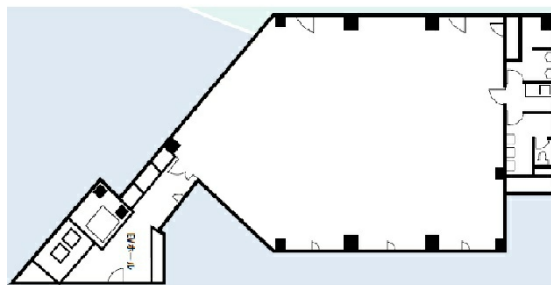


# いちご芝公園ビル 6階66.52坪

東京都港区芝3-12-1



## 物件MAP



賃貸条件	
月額賃料	相談
坪数	66.52坪
坪単価	相談
共益費	相談
礼金	無し
敷金（保証金）	相談
階数	6階
入居可能日	即日

ビル情報	
所在地	東京都港区芝3-12-1
最寄り駅	都営大江戸線 赤羽橋駅 徒歩3分 都営三田線 芝公園駅 徒歩6分
エリア	品川・田町・お台場エリア
竣工	1993年1月
耐震	新耐震基準
階数	地上8階
用途	事務所
構造	SRC造

設備情報	
エレベーター	1基
空調	個別空調
OAフロア	OAフロア
基準階天井高	2,500mm
光ファイバー	有り
トイレ	男女別・室外
セキュリティ	有り
駐車場	無し



事務所移転の簡単検索サイト

いちご芝公園ビル 6階66.52坪 東京都港区芝3-12-1

品川・田町・お台場エリア（ビルID：0003731）の賃貸オフィス

貸事務所・レンタルオフィス・オフィス移転ならQuickService

物件詳細はこちらから

 0120-55-2620

【受付時間】平日9:30~18:30

