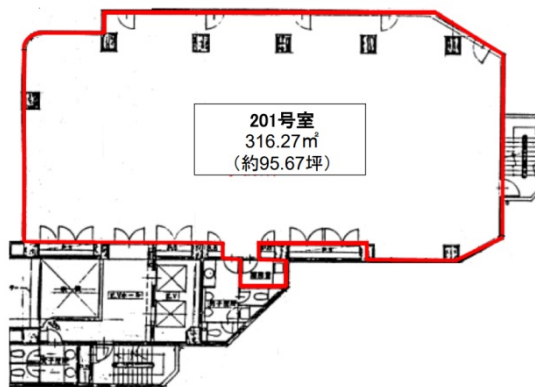


芝ボートビル 2階95.67坪

東京都港区芝3-1-15



物件MAP



賃貸条件	
月額賃料	相談
坪数	95.67坪
坪単価	相談
共益費	379,523円
礼金	無し
敷金 (保証金)	12ヶ月
階数	2階
入居可能日	2024年7月

ビル情報	
所在地	東京都港区芝3-1-15
最寄り駅	都営大江戸線 赤羽橋駅 徒歩3分 都営三田線 芝公園駅 徒歩5分 東京メトロ南北線 麻布十番駅 徒歩10分 都営三田線 三田駅 徒歩10分
エリア	品川・田町・お台場エリア
竣工	1989年11月
耐震	新耐震基準
階数	地上11階 地下1階
用途	事務所
構造	SRC造

設備情報	
エレベーター	2基
空調	個別空調
OAフロア	OAフロア
基準階天井高	2,460mm
光ファイバー	有り
トイレ	男女別・室外
セキュリティ	有り
駐車場	有り



事務所移転の簡単検索サイト

Quick Service

クイックサービス

芝ボートビル 2階95.67坪 東京都港区芝3-1-15

品川・田町・お台場エリア (ビルID: 0003730) の賃貸オフィス

貸事務所・レンタルオフィス・オフィス移転ならQuickService

物件詳細はこちらから

0120-55-2620

【受付時間】平日9:30~18:30

