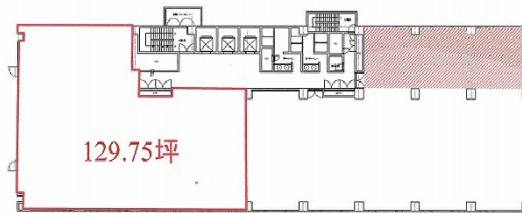


# 芝256スクエアビル 4階129.76坪

東京都港区芝2-5-6



## 物件MAP



賃貸条件	
月額賃料	相談
坪数	129.76坪
坪単価	相談
共益費	賃料に含む
礼金	無し
敷金（保証金）	12ヶ月
階数	4階
入居可能日	2024年5月

ビル情報	
所在地	東京都港区芝2-5-6
最寄り駅	都営三田線 芝公園駅 徒歩3分 都営浅草線 大門駅 徒歩7分 JR山手線 浜松町駅 徒歩8分
エリア	品川・田町・お台場エリア
竣工	1987年8月
耐震	新耐震基準
階数	地上8階 地下1階
用途	事務所
構造	SRC造

設備情報	
エレベーター	3基
空調	
OAフロア	OAフロア
基準階天井高	2,500mm
光ファイバー	有り
トイレ	男女別・室外
セキュリティ	有り
駐車場	有り



事務所移転の簡単検索サイト

Quick Service

クイックサービス

芝256スクエアビル 4階129.76坪 東京都港区芝2-5-6

品川・田町・お台場エリア（ビルID：0003722）の賃貸オフィス

貸事務所・レンタルオフィス・オフィス移転ならQuickService

物件詳細はこちらから



0120-55-2620

【受付時間】平日9:30~18:30

