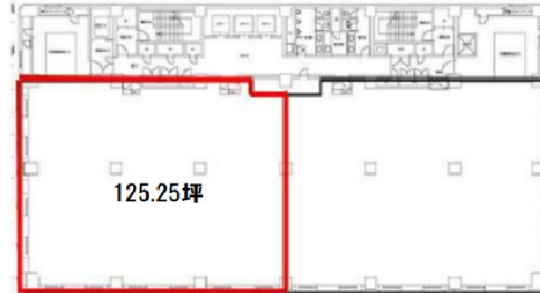


# 芝公園NDビル 7階125.25坪

東京都港区芝2-5-10



## 物件MAP



賃貸条件	
月額賃料	相談
坪数	125.25坪
坪単価	相談
共益費	賃料に含む
礼金	無し
敷金（保証金）	12ヶ月
階数	7階（南）
入居可能日	即日

ビル情報	
所在地	東京都港区芝2-5-10
最寄り駅	都営三田線 芝公園駅 徒歩3分 都営大江戸線 大門駅 徒歩6分 都営三田線 三田駅 徒歩8分 JR山手線 浜松町駅 徒歩9分
エリア	品川・田町・お台場エリア
竣工	1992年8月
耐震	新耐震基準
階数	地上11階 地下2階
用途	事務所
構造	SRC造

設備情報	
エレベーター	4基
空調	セントラル空調
OAフロア	OAフロア
基準階天井高	2,550mm
光ファイバー	有り
トイレ	男女別・室外
セキュリティ	有り
駐車場	有り