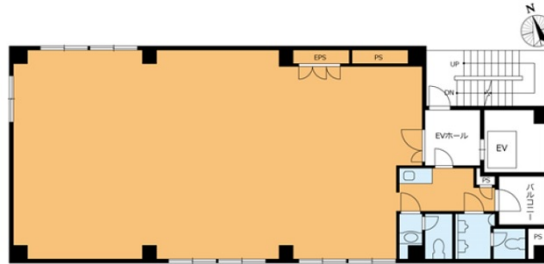


# VORT芝公園Ⅱ 7階38.4坪

東京都港区芝2-3-9



## 物件MAP



賃貸条件	
月額賃料	相談
坪数	38.4坪
坪単価	相談
共益費	相談
礼金	1ヶ月
敷金（保証金）	4ヶ月
階数	7階
入居可能日	2024年9月

ビル情報	
所在地	東京都港区芝2-3-9
最寄り駅	都営三田線 芝公園駅 徒歩7分 JR山手線 浜松町駅 徒歩7分 都営浅草線 大門駅 徒歩7分
エリア	品川・田町・お台場エリア
竣工	1993年3月
耐震	新耐震基準
階数	地上9階
用途	事務所
構造	S造

設備情報	
エレベーター	1基
空調	個別空調
OAフロア	OAフロア
基準階天井高	
光ファイバー	有り
トイレ	男女別・室内
セキュリティ	有り
駐車場	無し



事務所移転の簡単検索サイト

**VORT芝公園Ⅱ 7階38.4坪** 東京都港区芝2-3-9

品川・田町・お台場エリア（ビルID：0003710）の賃貸オフィス

貸事務所・レンタルオフィス・オフィス移転なら**QuickService**

物件詳細はこちらから

 **0120-55-2620**

【受付時間】平日9:30~18:30

