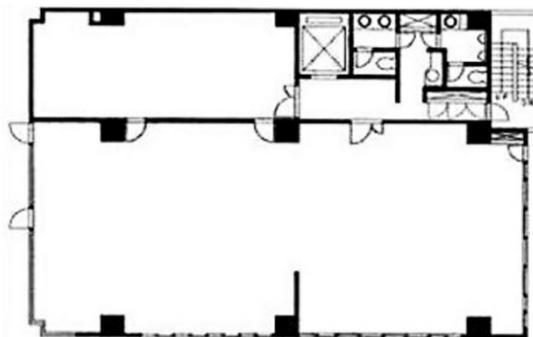


# YM芝公園ビル 5階67.96坪

東京都港区芝2-3-18



## 物件MAP



賃貸条件	
坪数	67.96坪
階数	5階
入居可能日	即日
ビル情報	
所在地	東京都港区芝2-3-18
最寄り駅	都営三田線 芝公園駅 徒歩5分 都営浅草線 大門駅 徒歩6分 JR山手線 浜松町駅 徒歩7分
エリア	品川・田町・お台場エリア
竣工	1991年8月
耐震	新耐震基準
階数	地上5階 地上1階
用途	事務所
構造	S造
設備情報	
エレベーター	1基
空調	個別空調
OAフロア	その他
基準階天井高	
光ファイバー	無し
トイレ	男女別・室外
セキュリティ	無し
駐車場	無し