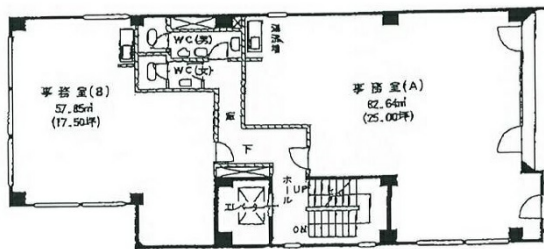


# サトービル 4階17.5坪

東京都港区芝2-3-10



## 物件MAP



賃貸条件	
月額賃料	250,250円 (税別)
坪数	17.5坪
坪単価	14,300円 (税別)
共益費	賃料に含む
礼金	1ヶ月
敷金 (保証金)	6ヶ月
階数	4階 (B)
入居可能日	

ビル情報	
所在地	東京都港区芝2-3-10
最寄り駅	JR山手線 浜松町駅 徒歩5分 都営浅草線 大門駅 徒歩5分
エリア	品川・田町・お台場エリア
竣工	1979年5月
耐震	旧耐震基準
階数	地上5階 地下1階
用途	事務所
構造	RC造

設備情報	
エレベーター	1基
空調	個別空調
OAフロア	その他
基準階天井高	
光ファイバー	有り
トイレ	男女別・室外
セキュリティ	無し
駐車場	無し



事務所移転の簡単検索サイト

**Quick Service**

クイックサービス

サトービル 4階17.5坪 東京都港区芝2-3-10

品川・田町・お台場エリア (ビルID: 0003695) の賃貸オフィス

貸事務所・レンタルオフィス・オフィス移転なら**QuickService**

物件詳細はこちらから



**0120-55-2620**

【受付時間】平日9:30~18:30

