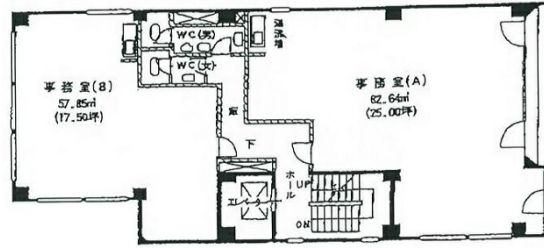


# サトービル 4階25坪

東京都港区芝2-3-10



## 物件MAP



賃貸条件	
月額賃料	357,500円 (税別)
坪数	25坪
坪単価	14,300円 (税別)
共益費	賃料に含む
礼金	1ヶ月
敷金 (保証金)	6ヶ月
階数	4階 (A)
入居可能日	

ビル情報	
所在地	東京都港区芝2-3-10
最寄り駅	JR山手線 浜松町駅 徒歩5分 都営浅草線 大門駅 徒歩5分
エリア	品川・田町・お台場エリア
竣工	1979年5月
耐震	旧耐震基準
階数	地上5階 地下1階
用途	事務所/店舗
構造	RC造

設備情報	
エレベーター	1基
空調	個別空調
OAフロア	その他
基準階天井高	
光ファイバー	有り
トイレ	男女別・室外
セキュリティ	無し
駐車場	無し



事務所移転の簡単検索サイト

**Quick Service**

クイックサービス

サトービル 4階25坪 東京都港区芝2-3-10

品川・田町・お台場エリア (ビルID: 0003695) の賃貸オフィス

貸事務所・レンタルオフィス・オフィス移転なら**QuickService**

物件詳細はこちらから



**0120-55-2620**

【受付時間】平日9:30~18:30

