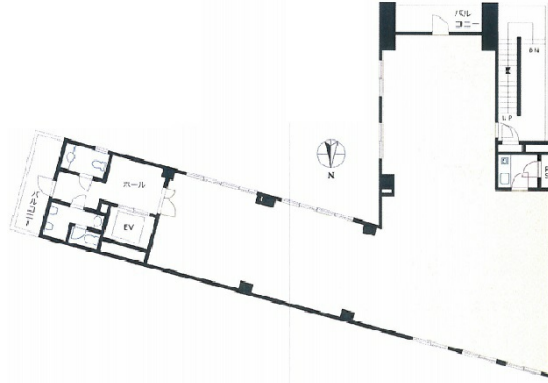


VORT芝公園 4階52.85坪

東京都港区芝2-27-8



物件MAP



| 賃貸条件 | |
|---------|---------|
| 月額賃料 | 相談 |
| 坪数 | 52.85坪 |
| 坪単価 | 相談 |
| 共益費 | 相談 |
| 礼金 | 1ヶ月 |
| 敷金（保証金） | 4ヶ月 |
| 階数 | 4階 |
| 入居可能日 | 2024年6月 |

| ビル情報 | |
|------|--|
| 所在地 | 東京都港区芝2-27-8 |
| 最寄り駅 | 都営浅草線 三田駅 徒歩7分 都営三田線 芝公園駅 徒歩7分 都営大江戸線 大門駅 徒歩9分 JR山手線 浜松町駅 徒歩9分 JR山手線 田町駅 徒歩11分 |
| エリア | 品川・田町・お台場エリア |
| 竣工 | 1988年3月 |
| 耐震 | 新耐震基準 |
| 階数 | 地上8階 |
| 用途 | 事務所 |
| 構造 | S造 |

| 設備情報 | |
|--------|---------|
| エレベーター | 1基 |
| 空調 | 個別空調 |
| OAフロア | |
| 基準階天井高 | 2,380mm |
| 光ファイバー | 有り |
| トイレ | 男女別・室外 |
| セキュリティ | 有り |
| 駐車場 | 有り |



事務所移転の簡単検索サイト

VORT芝公園 4階52.85坪 東京都港区芝2-27-8

品川・田町・お台場エリア（ビルID：0003675）の賃貸オフィス

貸事務所・レンタルオフィス・オフィス移転なら**QuickService**

物件詳細はこちらから

 **0120-55-2620**

【受付時間】平日9:30~18:30

