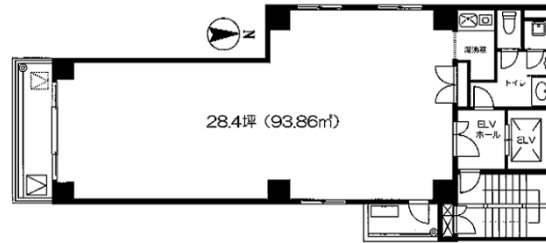
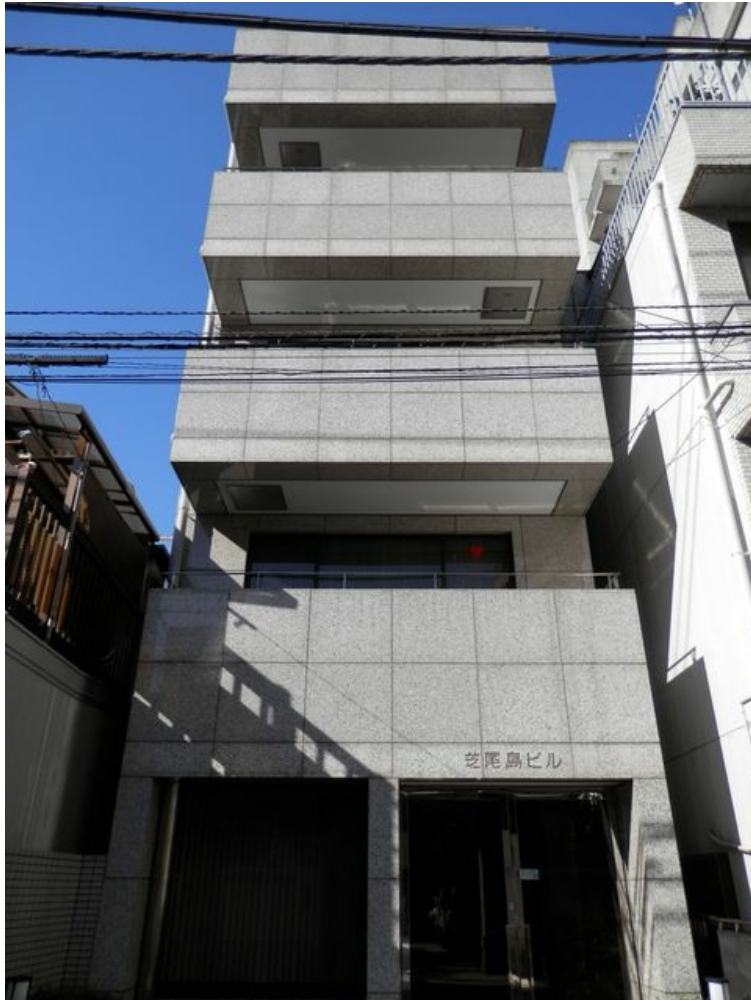


# 芝尾島ビル 4階28.4坪

東京都港区芝2-27-13



## 物件MAP



賃貸条件	
月額賃料	340,800円 (税別)
坪数	28.4坪
坪単価	12,000円 (税別)
共益費	56,800円
礼金	1ヶ月
敷金 (保証金)	8ヶ月
階数	4階
入居可能日	即日

ビル情報	
所在地	東京都港区芝2-27-13
最寄り駅	都営三田線 三田駅 徒歩6分 都営浅草線 三田駅 徒歩6分
エリア	品川・田町・お台場エリア
竣工	1989年7月
耐震	新耐震基準
階数	地上7階
用途	事務所
構造	SRC造

設備情報	
エレベーター	1基
空調	個別空調
OAフロア	OAフロア
基準階天井高	
光ファイバー	有り
トイレ	男女共用・室内
セキュリティ	有り
駐車場	有り