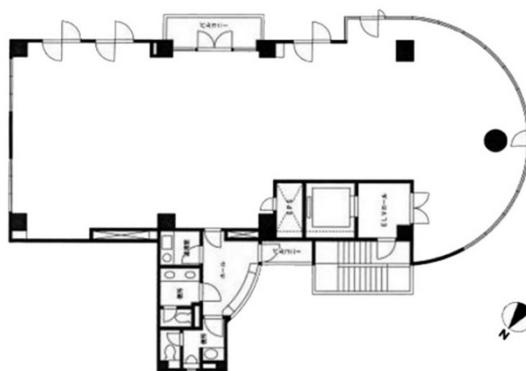


# 第三渡邊ビル 3階65.91坪

東京都港区芝2-1-33



物件MAP



賃貸条件	
月額賃料	823,875円（税別）
坪数	65.91坪
坪単価	12,500円（税別）
共益費	230,685円
礼金	無し
敷金（保証金）	4ヶ月
階数	3階
入居可能日	即日

ビル情報	
所在地	東京都港区芝2-1-33
最寄り駅	都営三田線 芝公園駅 徒歩1分 都営三田線 三田駅 徒歩6分 都営大江戸線 赤羽橋駅 徒歩8分
エリア	品川・田町・お台場エリア
竣工	1993年6月
耐震	新耐震基準
階数	地上10階
用途	事務所
構造	SRC造

設備情報	
エレベーター	1基
空調	個別空調
OAフロア	OAフロア
基準階天井高	
光ファイバー	有り
トイレ	男女別・室外
セキュリティ	有り
駐車場	有り



事務所移転の簡単検索サイト

Quick Service

クイックサービス

第三渡邊ビル 3階65.91坪 東京都港区芝2-1-33

品川・田町・お台場エリア（ビルID：0003655）の賃貸オフィス

貸事務所・レンタルオフィス・オフィス移転ならQuickService

物件詳細はこちらから

0120-55-2620

【受付時間】平日9:30~18:30

