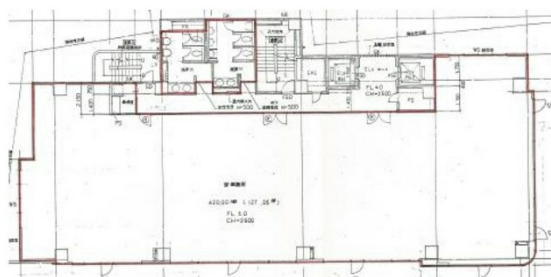


芝栴田ビル 3階137.28坪

東京都港区芝1-14-4



物件MAP



賃貸条件	
坪数	137.28坪
階数	3階
入居可能日	
ビル情報	
所在地	東京都港区芝1-14-4
最寄り駅	ゆりかもめ 日の出駅 徒歩6分 都営浅草線 三田駅 徒歩7分 都営三田線 芝公園駅 徒歩8分 JR山手線 浜松町駅 徒歩9分
エリア	品川・田町・お台場エリア
竣工	1994年7月
耐震	新耐震基準
階数	地上7階 地下1階
用途	事務所
構造	S造
設備情報	
エレベーター	2基
空調	個別空調
OAフロア	OAフロア
基準階天井高	2,600mm
光ファイバー	有り
トイレ	男女別・室外
セキュリティ	有り
駐車場	有り



事務所移転の簡単検索サイト **芝栴田ビル 3階137.28坪** 東京都港区芝1-14-4

品川・田町・お台場エリア (ビルID: 0003626) の賃貸オフィス

貸事務所・レンタルオフィス・オフィス移転なら**QuickService**

物件詳細はこちらから

 **0120-55-2620**

【受付時間】平日9:30~18:30

