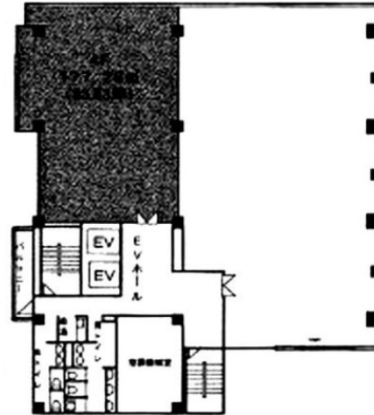


芝一丁目ビル 4階53.63坪

東京都港区芝1-12-7



物件MAP



賃貸条件	
月額賃料	相談
坪数	53.63坪
坪単価	相談
共益費	賃料に含む
礼金	無し
敷金（保証金）	12ヶ月
階数	4階（先行有）
入居可能日	即日

ビル情報	
所在地	東京都港区芝1-12-7
最寄り駅	ゆりかもめ 日の出駅 徒歩6分 JR山手線 浜松町駅 徒歩7分 都営三田線 三田駅 徒歩8分 都営三田線 芝公園駅 徒歩8分
エリア	品川・田町・お台場エリア
竣工	1992年10月
耐震	新耐震基準
階数	地上8階 地下1階
用途	事務所
構造	SRC造

設備情報	
エレベーター	2基
空調	
OAフロア	OAフロア
基準階天井高	2,550mm
光ファイバー	有り
トイレ	男女別・室外
セキュリティ	有り
駐車場	有り