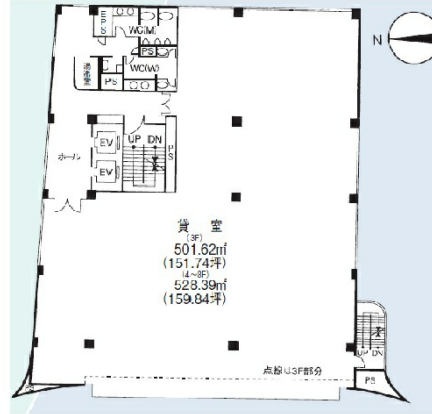


JREコスモ金杉橋ビル 7階159.84坪

東京都港区芝1-10-11



物件MAP



賃貸条件	
坪数	159.84坪
階数	7階
入居可能日	

ビル情報	
所在地	東京都港区芝1-10-11
最寄り駅	JR山手線 浜松町駅 徒歩7分 JR京浜東北線 浜松町駅 徒歩7分 JR山手線 田町駅 徒歩9分 都営浅草線 大門駅 徒歩9分 都営三田線 三田駅 徒歩9分
エリア	品川・田町・お台場エリア
竣工	1992年3月
耐震	新耐震基準
階数	地上9階 地下1階
用途	事務所
構造	SRC造、一部RC造

設備情報	
エレベーター	2基
空調	個別空調
OAフロア	
基準階天井高	2,500mm
光ファイバー	有り
トイレ	男女別・室外
セキュリティ	有り
駐車場	有り



事務所移転の簡単検索サイト

Quick Service

クイックサービス

JREコスモ金杉橋ビル 7階159.84坪 東京都港区芝1-10-11

品川・田町・お台場エリア (ビルID: 0003616) の賃貸オフィス

貸事務所・レンタルオフィス・オフィス移転なら**QuickService**

物件詳細はこちらから

 **0120-55-2620**

【受付時間】平日9:30~18:30

