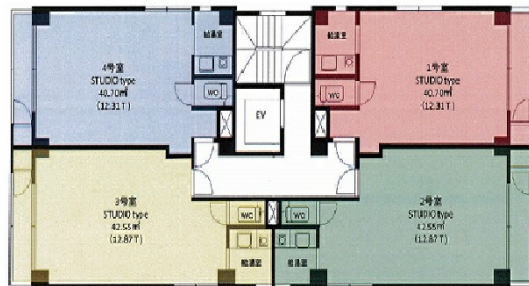


二葉ビル 10階12.31坪

東京都港区三田3-4-18



物件MAP



賃貸条件	
月額賃料	180,245円 (税別)
坪数	12.31坪
坪単価	14,642円 (税別)
共益費	10,000円
礼金	無し
敷金 (保証金)	4ヶ月
階数	10階 (1001)
入居可能日	即日

ビル情報	
所在地	東京都港区三田3-4-18
最寄り駅	JR山手線 田町駅 徒歩5分 都営三田線 三田駅 徒歩7分
エリア	品川・田町・お台場エリア
竣工	1973年1月
耐震	旧耐震基準
階数	地上11階
用途	事務所/店舗
構造	RC造

設備情報	
エレベーター	1基
空調	個別空調
OAフロア	タイルカーペット
基準階天井高	
光ファイバー	有り
トイレ	男女共用・室内
セキュリティ	有り
駐車場	無し