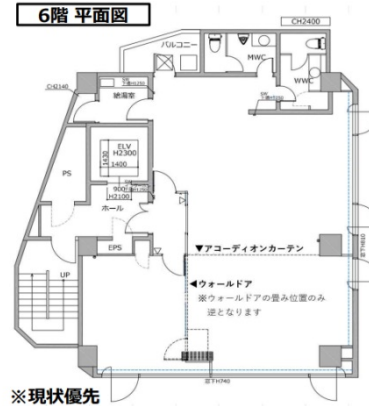


TAMA WOODY GATE MITA 6階37.22坪

東京都港区三田3-3-8



物件MAP



賃貸条件	
月額賃料	539,690円 (税別)
坪数	37.22坪
坪単価	14,500円 (税別)
共益費	130,270円
礼金	無し
敷金 (保証金)	6ヶ月
階数	6階 (申込有)
入居可能日	相談

ビル情報	
所在地	東京都港区三田3-3-8
最寄り駅	都営浅草線 三田駅 徒歩5分 JR山手線 田町駅 徒歩7分 JR京浜東北線 田町駅 徒歩7分
エリア	品川・田町・お台場エリア
竣工	1992年10月
耐震	新耐震基準
階数	地上9階 地下1階
用途	事務所
構造	SRC造

設備情報	
エレベーター	1基
空調	個別空調
OAフロア	OAフロア
基準階天井高	2,400mm
光ファイバー	有り
トイレ	男女別・室外
セキュリティ	有り
駐車場	有り



TAMA WOODY GATE MITA 6階37.22坪 東京都港区三田3-3-8

品川・田町・お台場エリア (ビルID: 0003565) の賃貸オフィス

貸事務所・レンタルオフィス・オフィス移転ならQuickService

物件詳細はこちらから

0120-55-2620

【受付時間】平日9:30~18:30

