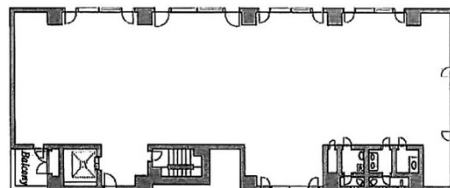


プレクスビルディング 4階74.56坪

東京都港区三田3-12-17



物件MAP



賃貸条件	
月額賃料	782,880円 (税別)
坪数	74.56坪
坪単価	10,500円 (税別)
共益費	223,680円
礼金	1ヶ月
敷金 (保証金)	6ヶ月
階数	4階
入居可能日	即日

ビル情報	
所在地	東京都港区三田3-12-17
最寄り駅	都営三田線 三田駅 徒歩4分 JR山手線 田町駅 徒歩5分 都営浅草線 泉岳寺駅 徒歩6分 京急本線 泉岳寺駅 徒歩6分
エリア	品川・田町・お台場エリア
竣工	1991年11月
耐震	新耐震基準
階数	地上10階 地下1階
用途	事務所
構造	SRC造

設備情報	
エレベーター	1基
空調	個別空調
OAフロア	OAフロア
基準階天井高	
光ファイバー	有り
トイレ	男女別・室外
セキュリティ	有り
駐車場	無し