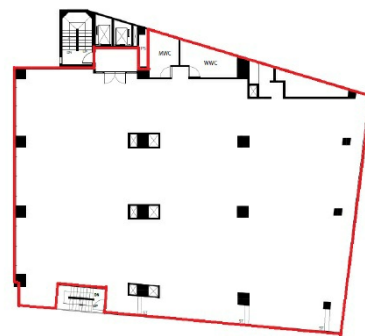


フロイントウ三田 6階16.43坪

東京都港区三田2-14-5



物件MAP



賃貸条件	
坪数	16.43坪
階数	6階 (607)
入居可能日	
ビル情報	
所在地	東京都港区三田2-14-5
最寄り駅	都営浅草線 三田駅 徒歩6分 都営三田線 三田駅 徒歩6分 JR浜東北線 田町駅 徒歩8分 JR山手線 田町駅 徒歩8分
エリア	品川・田町・お台場エリア
竣工	1976年2月
耐震	耐震補強済
階数	地上10階 地下1階
用途	事務所
構造	SRC造
設備情報	
エレベーター	2基
空調	個別空調
OAフロア	タイルカーペット
基準階天井高	
光ファイバー	有り
トイレ	男女別・室外
セキュリティ	有り
駐車場	有り