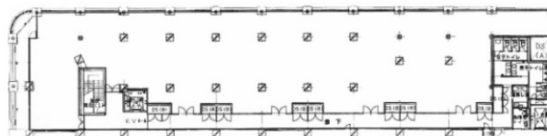


# パークコート麻布十番ザ・タワー 2階270.81坪

東京都港区三田1-7-1



## 物件MAP



賃貸条件	
月額賃料	5,957,820円 (税別)
坪数	270.81坪
坪単価	22,000円 (税別)
共益費	賃料に含む
礼金	1ヶ月
敷金 (保証金)	12ヶ月
階数	2階 (201)
入居可能日	相談

ビル情報	
所在地	東京都港区三田1-7-1
最寄り駅	東京メトロ南北線 麻布十番駅 徒歩3分 都営大江戸線 麻布十番駅 徒歩3分 都営大江戸線 赤羽橋駅 徒歩5分
エリア	品川・田町・お台場エリア
竣工	2010年5月
耐震	新耐震基準
階数	地上36階 地下1階
用途	事務所
構造	S造

設備情報	
エレベーター	1基
空調	無し
OAフロア	OAフロア
基準階天井高	2,800mm
光ファイバー	有り
トイレ	男女別・室外
セキュリティ	有り
駐車場	有り



事務所移転の簡単検索サイト

Quick Service

クイックサービス

パークコート麻布十番ザ・タワー 2階270.81坪 東京都港区三田1-7-1

品川・田町・お台場エリア (ビルID: 0003519) の賃貸オフィス

貸事務所・レンタルオフィス・オフィス移転ならQuickService

物件詳細はこちらから

0120-55-2620

【受付時間】平日9:30~18:30

