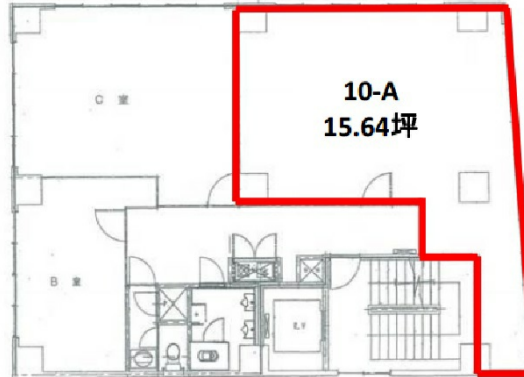


# 品川ステーションビル 10階15.64坪

東京都港区高輪4-23-5



## 物件MAP



賃貸条件	
坪数	15.64坪
階数	10階 (A)
入居可能日	
ビル情報	
所在地	東京都港区高輪4-23-5
最寄り駅	JR山手線 品川駅 徒歩3分 JR東海道本線 品川駅 徒歩3分 JR京浜東北線 品川駅 徒歩3分 京急本線 北品川駅 徒歩6分
エリア	品川・田町・お台場エリア
竣工	1966年4月
耐震	旧耐震基準
階数	地上11階 地下1階
用途	事務所
構造	SRC造
設備情報	
エレベーター	1基
空調	個別空調
OAフロア	その他
基準階天井高	
光ファイバー	有り
トイレ	男女共用・室外
セキュリティ	無し
駐車場	無し