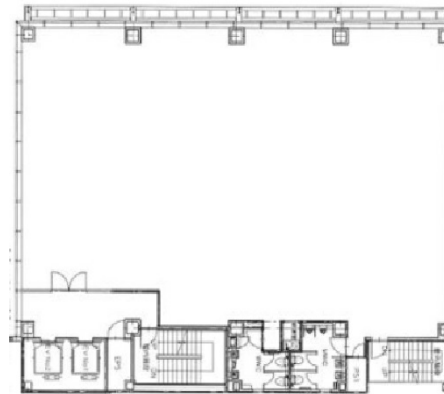


品川KSビル 6階114.15坪

東京都港区港南2-4-15



物件MAP



賃貸条件	
月額賃料	相談
坪数	114.15坪
坪単価	相談
共益費	相談
礼金	無し
敷金（保証金）	12ヶ月
階数	6階
入居可能日	2024年10月

ビル情報	
所在地	東京都港区港南2-4-15
最寄り駅	JR山手線 品川駅 徒歩6分 JR京浜東北線 品川駅 徒歩6分 JR東海道本線 品川駅 徒歩6分 京急本線 品川駅 徒歩6分
エリア	品川・田町・お台場エリア
竣工	2009年3月
耐震	新耐震基準
階数	地上8階
用途	事務所
構造	S造

設備情報	
エレベーター	2基
空調	個別空調
OAフロア	OAフロア
基準階天井高	2,700mm
光ファイバー	有り
トイレ	男女別・室外
セキュリティ	有り
駐車場	有り



事務所移転の簡単検索サイト

品川KSビル 6階114.15坪 東京都港区港南2-4-15

品川・田町・お台場エリア（ビルID：0003417）の賃貸オフィス

クイックサービス

貸事務所・レンタルオフィス・オフィス移転ならQuickService

物件詳細はこちらから



0120-55-2620

【受付時間】平日9:30~18:30

