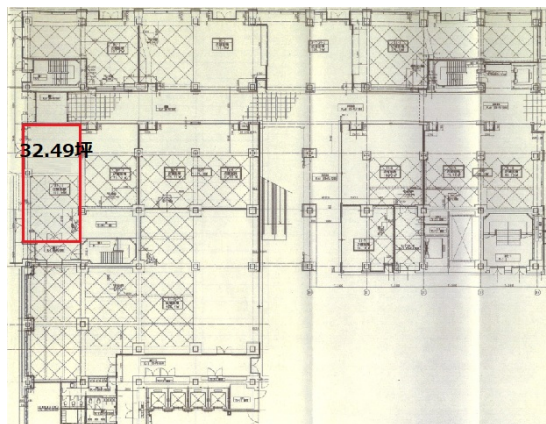


品川グランドセントラルタワー 地下1階32.49坪

東京都港区港南2-16-4



物件MAP



賃貸条件	
坪数	32.49坪
階数	B1階
入居可能日	
ビル情報	
所在地	東京都港区港南2-16-4
最寄り駅	JR山手線 品川駅 徒歩3分 JR京浜東北線 品川駅 徒歩3分 JR東海道本線 品川駅 徒歩3分 京急本線 品川駅 徒歩3分
エリア	品川・田町・お台場エリア
竣工	2003年3月
耐震	新耐震基準
階数	地上32階 地下3階
用途	店舗
構造	S造
設備情報	
エレベーター	28基
空調	セントラル空調
OAフロア	
基準階天井高	2,700mm
光ファイバー	有り
トイレ	男女別・室外
セキュリティ	有り
駐車場	有り