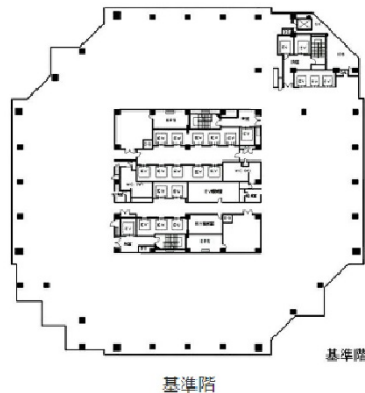


品川イーストワンタワー 19階131.63坪

東京都港区港南2-16-1



物件MAP



賃貸条件	
月額賃料	相談
坪数	131.63坪
坪単価	相談
共益費	789,780円
礼金	無し
敷金（保証金）	12ヶ月
階数	19階（S（先行有））
入居可能日	即日

ビル情報	
所在地	東京都港区港南2-16-1
最寄り駅	JR山手線 品川駅 徒歩1分 JR京浜東北線 品川駅 徒歩1分 JR東海道本線 品川駅 徒歩1分 JR横須賀線 品川駅 徒歩1分 京急本線 品川駅 徒歩5分
エリア	品川・田町・お台場エリア
竣工	2003年3月
耐震	新耐震基準
階数	地上32階 地下3階
用途	事務所
構造	RC造、一部S造

設備情報	
エレベーター	17基
空調	セントラル空調
OAフロア	OAフロア
基準階天井高	2,700mm
光ファイバー	有り
トイレ	男女別・室外
セキュリティ	有り
駐車場	有り



事務所移転の簡単検索サイト

品川イーストワンタワー 19階131.63坪 東京都港区港南2-16-1

品川・田町・お台場エリア（ビルID：0003406）の賃貸オフィス

貸事務所・レンタルオフィス・オフィス移転ならQuickService

物件詳細はこちらから



0120-55-2620

【受付時間】平日9:30~18:30

